

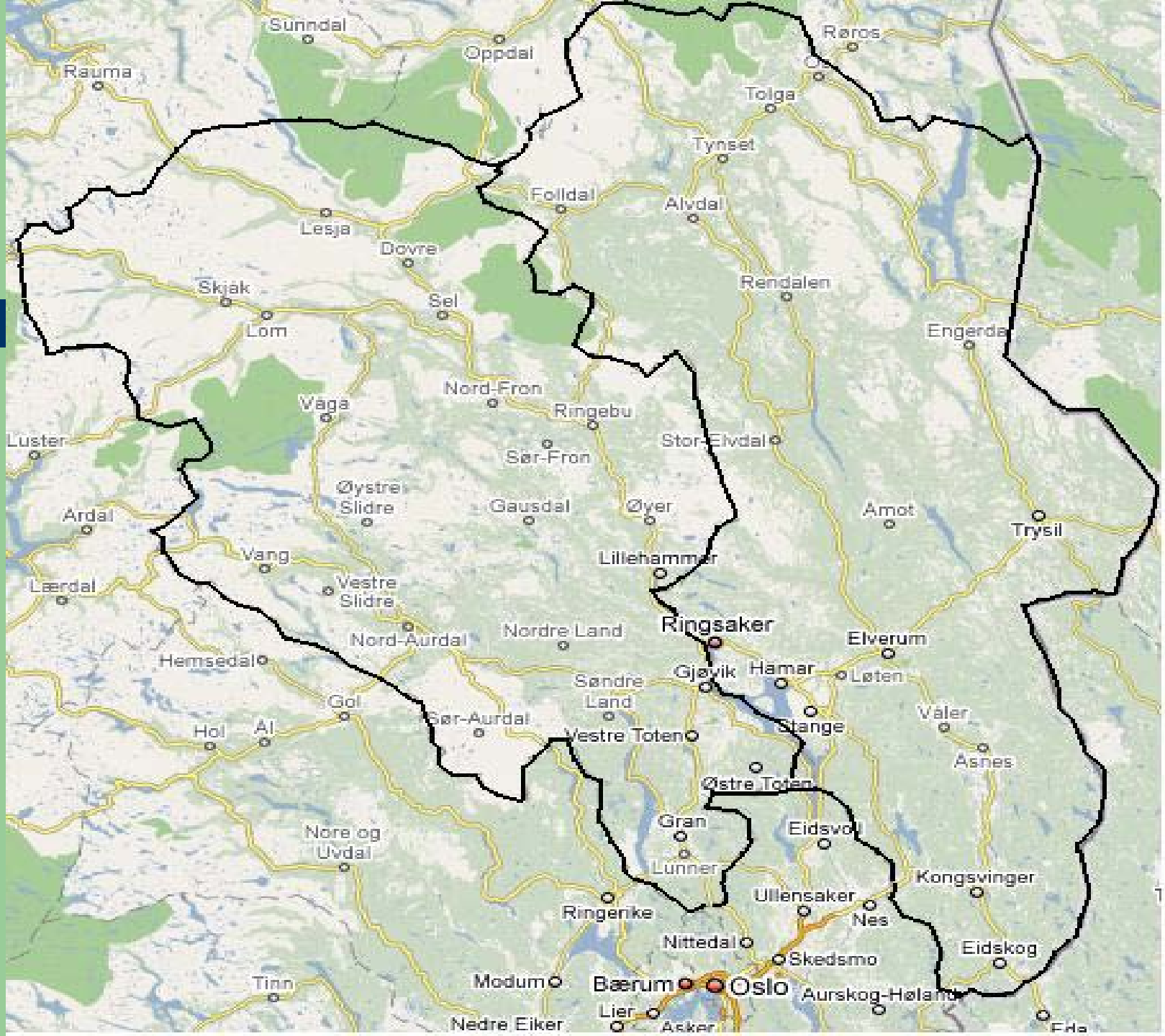
Hvordan bygge opp og drive PEFFG utenfor allfarvei ?

- Kari Flatmoen Andersstuen
Psykiatrisk sykepleier på psykosepost
- Edel Holen
Psykiatrisk sykepleier på allmennpsykiatrisk poliklinikk.

Sykehuset Innlandet HF
DPS Lillehammer
Døgnetenhet Otta/Poliklinikk Otta

”UTENFOR ALLFARVEI” ????????

**TJA..... DET KJEM
VEL AN PÅ AUGO
SOM SER, DET....**



PSYKOEDUKATIV FLERFAMILIEGRUPPE Mars 2008 – Juni 2010

Sykehuset Innlandet HF
DPS Lillehammer
Døgnetenhet Otta / Poliklinikk Otta



PASIENTGRUPPA

Diagnose: Hebefren- og paranoid schizofreni

Varighet av sykdom: Fra 2 – 20 år

Alder: frå 23 – 38 år

Kjønn: 2 kvinner, 2 menn

OVERRASKELSEN !!!!!!!

GJENNOMSNITTLIG OPPMØTE
PASIENTER: 92,8 %

GJENNOMSNITTLIG OPPMØTE
FAMILIEMEDLEMMER: 76,2 %

Hvilke faktorer mener vi har bidratt dette oppmøte ?

Hva skal til for å få til et stabilt oppmøte hos en pasientgruppe med langvarig/alvorlig schizofreni ?

- REKRUTTERING
- ALLIANSEARBEID
- GRUPPEPROSESS
- UNDERVISNING TIL PASIENTENES HJEM-KOMMUNER

REKRUTTERING

- Langvarig sykdom
- Mange negative erfaringer med hjelpeapparatet
- Familie med store tilleggsomsorgsbyrder
- Fleksibilitet
- Informasjonsarbeid til samarbeidspartnere

ALLIANSEARBEID

- Fleksibilitet
- Samtale med familiemedlemmer som ikke var i gruppa
- Tydelig struktur
- Hjemmebesøk
- Genogrammets betydning
- Beklage tidligere negative erfaringer
- Aktivisering av konfliktfylte opplevelser

TILRETTELEGGING AV GRUPPEPROSESS

- Skape en trygg og rolig atmosfære
- Gjennomføre en klar og fast struktur på møtene
- Tilbud om samtale etter gruppemøtene
- Ivareta omsorgen pasienter og familier viser hverandre
- Hjemmebesøk ved fravær fra gruppa

RASJONALE FOR UNDERVISNING TIL SAMARBEIDSPARTNERE

HVOR BOR PASIENTEN?

Poliklinikken? Nei...har ingen senger der :-(

Døgnpost? Yes..., har senger,men ingen bor der livet ut...heldigvis 😊

KAN DE BO I EGEN KOMMUNE ?????? Ja vel...😊

UNDERVISNING TIL SAMARBEIDSPARTNERE I PASIENTENES HJEMMEKommuner

- Undervisning med åpen invitasjon til ansatte i fire kommuner:
- =} Vaktmester, hjemmehjelp, hjemmesykepleie, sykehjemspersonale, nattvakter, psykiatritjeneste, miljøtjeneste, voksenopplæring, støttekontakt, grønn omsorg...
- Innhold:
 - Generelt om psykiske lidelser
 - Psykoseforståelse
 - Hva kan gjøres får å være til hjelp

**TOTALT 130
FREMMØTTE**

EVAULERING

GAF(før-etter)

- GAF S: 38 – 40 GAF F: 40 - 42
- GAF S: 38 – 48 GAF F: 46 – 52
- GAF S: 40 – 45 GAF F: 35 - 42
- GAF S: 35 – 40 GAF F: 37 - 40

EVALUERING FEERS Family Questionnaire

- FEERS (pas om foreldrene)
- Mindre kritiske
- Mindre bekymra:
 - Pasientene følte seg mer behandlet som selvstendige mennesker
 - Pasientene følte seg mer respekterte
 - Pasientene følte seg i større grad satt pris på
- FAMILY QUESTIONNAIRE (foreldrene)
 - Mindre kritiske og mindre bekymra for pasienten
 - Mer åpne om egne plager/ forsømte i mindre grad egne behov
 - Bedre forutsigbarhet
 - Lært mer om sykdommen/ mindre grubling på sykdomsårsak
 - Opplevde at pasientene satte mer pris på det de gjorde for dem

EVALUERING - tilfredshets skjema

● Pasienter

- Litt tryggere på andre
- Lært å kjenne sykdommen bedre
- Lært å kjenne seg selv bedre
- Lettere å "legge lista lavt nok"
- Mindre tabu / mindre skremmende å ha psykose
- Positivt med fokus fremover
- Mer glad i livet

● Foreldrene

- Nyttig med problemløsning
- Lært ved å dele erfaringer med andre
- Lært mer om sykdommen, at ting tar tid, se de små fremskritt
- Slått seg mer til ro med situasjonen
- Flere i samme situasjon er støttende

DET SENTRALE:

"TRYGGHET"

"OMSORG"

"OPPMERKSOMHET"

"OMTANKE"